

CARTE D'IDENTITÉ

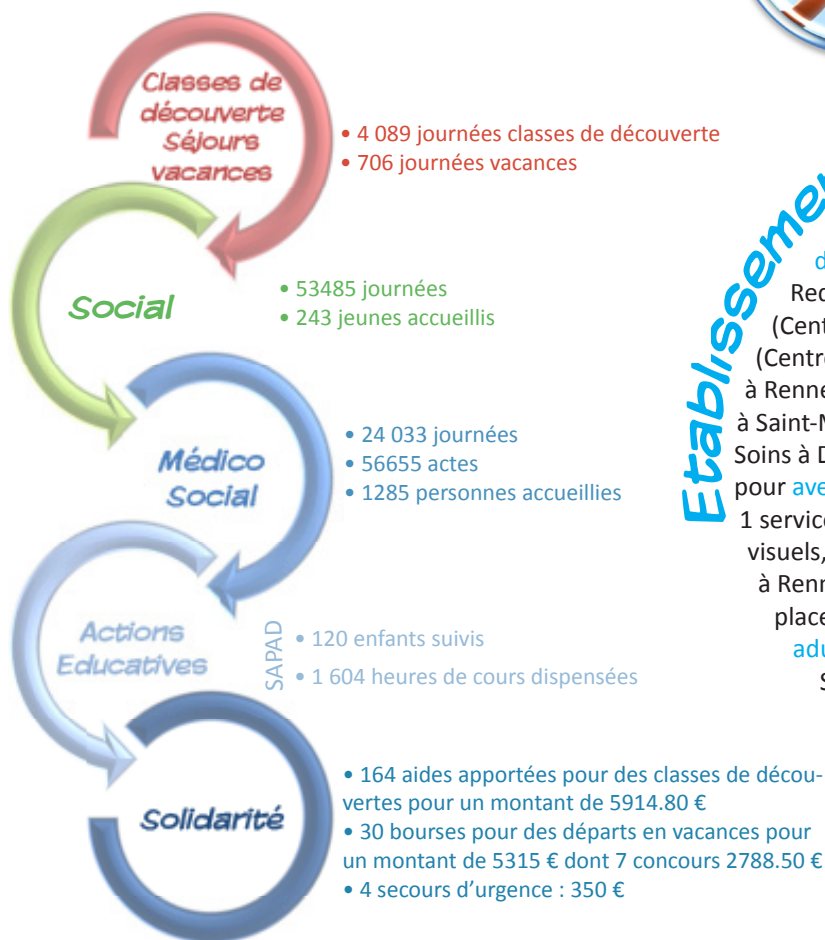
ASSEMBLÉE GÉNÉRALE 2014

(données issues des Rapports d'Activités 2013)



PEP 35 L'Association Départementale des Pupilles de l'Enseignement Public d'Ille et Vilaine, née en 1975 de la fusion de 3 associations préexistantes (Œuvre des Pupilles de l'École Publique, le Plein Air et l'œuvre de la Maison de l'Enfance) adhère à la Fédération Générale des PEP créée en 1915 et reconnue d'utilité publique en 1919.

5 Domaines d'intervention



Etablissements et services

1 service de placement de classes de découvertes et séjours vacances à Rennes, 4 Maisons d'Enfants à Caractère Social à Bruz, Fougères, Redon et Saint-Malo, 1 lieu de vie à Redon 3 CMPP (Centres Médico-Psycho-Pédagogiques) et 4 CAMSP (Centres d'Action Médico-Sociale Précoce) à Combourg, à Rennes et à Saint-Malo, 1 IME (Institut Médico-Éducatif) à Saint-Malo, 2 SESSAD Service d'Éducation Spéciale et de Soins à Domicile) à Rennes et à Saint-Malo, 1 établissement pour aveugles et malvoyants à Rennes : SAAAIS, SEHA, SEES, 1 service d'adaptation à la vie sociale pour adultes déficients visuels, 1 établissement pour sourds et malentendants à Rennes : SSEFS, SPFP, SEES et CAMSP, 1 service de placement familial spécialisé, 4 résidences pour adultes handicapés à Betton, Dol de Bretagne et Saint-Malo, 1 SAPAD (Service d'Assistance Pédagogique à Dominicle).

Adhésions

- à l'Union Régionale des PEP
- à l'UNALG (Union Nationale des Associations Laïques Gestionnaires d'établissements sociaux et médico-sociaux)
- à la JPA (Jeunesse au Plein Air)
- au Syneas (syndicat d'employeurs associatifs de l'action sociale et santé.)

Publications et documents d'information

- Départementaux
- Infos PEP 35 : bulletin d'information interne
Site internet : www.pep35.org
Dépliants d'information, Projet associatif, Fiches d'établissements et services
- Régionaux
- Plaquette de présentation, Partir avec les PEP : catalogue régional des vacances et classes de découverte

Adhérents

127 majeurs (adhésions 15 €)
1093 mineurs (adhésions 1,50 €)

Personnels

294 salariés (242,45 ETP) et
11 enseignants (ETP)

Charges d'exploitation

17 475 139 €

Investissement

343 760 €

Biens immobiliers

Maison de l'enfance de Carcé
Foyer la Passerelle
CMPP CAMSP Gaston Chaissac
Maison de Gannedel à Sixt sur Aff